



Österreichische Traditionsweingüter
1^{ÖW} ERSTE LAGEN



Klassifikation 2014

Österr. Traditionsweingüter IWF ERSTE LAGEN

Klassifikation 2014



Weinbaugebiet KAMPTAL

- 1 DECHANT, LANGENLOS
- 2 GAISBERG, KAMMERN
- 3 GAISBERG, STRASS
- 4 GAISBERG, ZÖBING
- 5 GRUB, KAMMERN
- 6 HEILIGENSTEIN, ZÖBING
- 7 KAUFERBERG, LANGENLOS
- 8 KITTMANNBERG, LANGENLOS
- 9 KOGELBERG, ZÖBING
- 10 LAMM, KAMMERN
- 11 LOISERBERG, LANGENLOS
- 12 OFFENBERG, STRASS
- 13 RENNER, KAMMERN
- 14 SCHENKENBICHL, LANGENLOS
- 15 SEEGER, LANGENLOS
- 16 SPIEGEL, LANGENLOS
- 17 STEIN, ENGARBLES
- 18 STEINHAUS, LANGENLOS
- 19 STEINMASSL, LANGENLOS
- 20 THAL, LANGENLOS
- 21 WECHSELBERG SPIEGEL, STRASS

Weinbaugebiet KREMSTAL

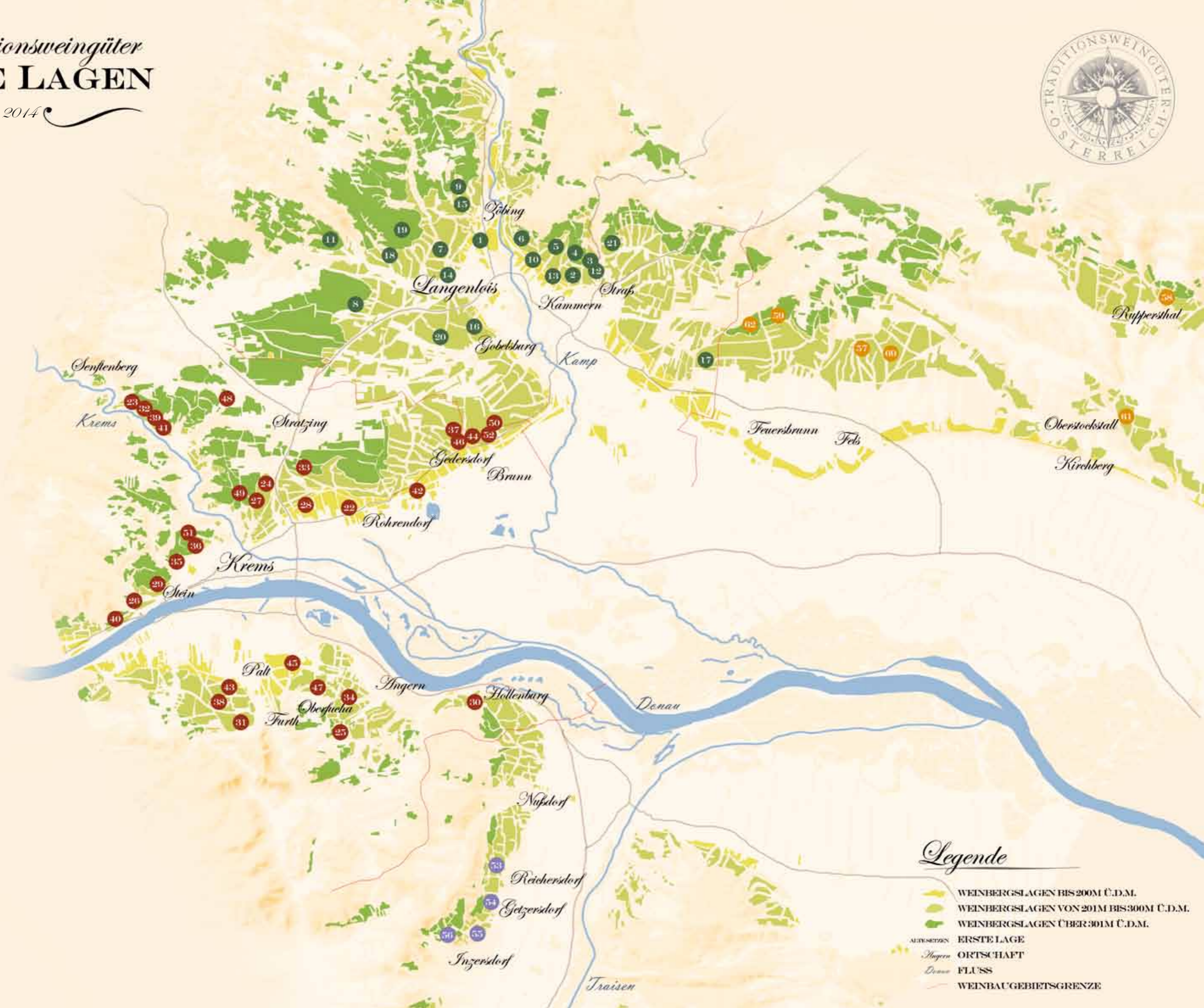
- 22 BREITER RAIN, ROHRENDORF
- 23 EHRENFELS, SENFTENBERG
- 24 FRECHAU, KREMS
- 25 GAISBERG, ANGERS
- 26 GAISBERG, STEIN
- 27 GEBLING, KREMS
- 28 GEBLING, ROHRENDORF
- 29 GRILLENPARZ, STEIN
- 30 GOLDBERG, HOLLENBERG
- 31 GOTTSHELLE, FURTH
- 32 HOCHACKER, SENFTENBERG
- 33 KAPUZINERBERG, KREMS
- 34 KIRCHENSTEIG, OBERFUCHA
- 35 KÖGL, STEIN
- 36 LINDBERG, KREMS
- 37 MOSBURGERIN, GEDERSDORF
- 38 OBERFELD, FURTH
- 39 PELLINGEN, SENFTENBERG
- 40 PFAFFENBERG, STEIN
- 41 PFENINGBERG, SENFTENBERG
- 42 SCHNABEL, ROHRENDORF
- 43 SILBERBICHL, FURTH
- 44 SPIEGEL, GEDERSDORF
- 45 STEINBOHEL, PALZ
- 46 STEINGRABEN, GEDERSDORF
- 47 STEINLEITHN, OBERFUCHA
- 48 SUNOGELN, STRATZING
- 49 THURNERBERG, KREMS
- 50 VORDERBERG, GEDERSDORF
- 51 WACHTBERG, KREMS
- 52 WIELAND, GEDERSDORF

Weinbaugebiet TRAISENTAL

- 53 ALTE SETZEN, REICHERSDORF
- 54 BERG, GETZERSDORF
- 55 ROTHENBART, INZERSDORF
- 56 ZWIRCH, INZERSDORF

Weinbaugebiet WAGRAM

- 57 BRUNNTHAL, FELS AM WAGRAM
- 58 MORDTHAL, RUPPERTSTAL
- 59 ROSENBERG, FEUERBRUNN
- 60 SCHEIBEN, FELS AM WAGRAM
- 61 SCHLOSSBERG, OBERSTOCKSTAL
- 62 SPIEGEL, FEUERBRUNN



Legende

- WEINBERGSLAGEN BIS 200M Ü.D.M.
- WEINBERGSLAGEN VON 201M BIS 300M Ü.D.M.
- WEINBERGSLAGEN ÜBER 301M Ü.D.M.
- ALTORSEITIGEN
- *Angers* ERSTE LAGE
- *Denau* ORTSCHAFT
- FLUSS
- WEINBAUGEBIETSGRENZE

Die erste
LAGENKLASSIFIZIERUNG
im Donauraum

Nicht überall, wo Reben gepflanzt sind, wächst die gleiche Qualität heran. Es ist eine alte Weisheit unter Winzern, dass es Weinberge gibt, die – bei sorgfältiger Pflege – konstant jedes Jahr außergewöhnliche Weine hervorbringen, während wo anders vielleicht nur einfach gute oder mittelmäßige Weine entstehen. Einige Parameter, die einen herausragenden Weinberg ausmachen, sind uns bekannt. Man kann sie aber nicht isoliert betrachten, denn ein karger Boden alleine etwa macht noch lange keinen großen Wein. Wesentlich ist immer das Zusammenspiel aus Bodenstruktur, Niederschlagsmenge, Luftströmungen, Exposition, Höhenlage und natürlich der Temperaturentwicklung im Laufe des Jahres und insbesondere zwischen Tag und Nacht. Es ist uns Menschen bisher nicht möglich, einen wissen-

schaftlich fundierten Vergleich und eine Bewertung der Terroirs dieser Welt zu erstellen. Die Winzer allerdings, und insbesondere jene, die seit Generationen am gleichen Ort im Weinbau tätig sind, wissen, in welchen Lagen Jahr für Jahr stets die besten, langlebigen, finessenreichsten und charakterstärksten Weine entstehen. Auf Basis dieser Überlegungen wurde im Jahr 1992 der Verein der Österreichischen Traditionsweingüter gegründet. Zielsetzung war, eben diese herausragenden Weinberglagen im Donauraum zu klassifizieren, um dem Konsumenten eine Orientierungshilfe in der großen Vielfalt der Weine dieser Welt zu geben.

Fast zwei Jahrzehnte lang haben die Mitgliedsbetriebe ihre Weine aus den Lagen entlang der Donau in den Wein-

baugebieten Kamptal, Kremstal, Traisental und Wagram gemeinsam beobachtet und ihre Entwicklung analysiert. Das Ergebnis dieser Analyse wurde mit der ‚Klassifikation 2010‘ vorgestellt, in dem 52 Weingärten als ‚Erste Lagen‘ 1^{er} gekennzeichnet wurden.

In der ‚Klassifikation 2014‘ 1^{er} sind es insgesamt 62 Weinlagen, die das Prädikat Erste Lage 1^{er} auf dem Etikett tragen dürfen. Dabei handelt es sich – wie auch bei der DAC-Regelung – ausschließlich um die beiden traditionellsten Sorten im Donauraum, Grüner Veltliner und Riesling, jeweils in trockener Stilistik.

www.traditionsweingueter.at

The First
VINEYARD CLASSIFICATION
in the Danube region

The same quality does not grow everywhere that vines are planted. There is always the essential combination of soil structure, rainfall, air flow, exposition, height and, of course, temperatures throughout the year – especially their day and nighttime differences. Based on these qualities and considerations, the Österreichischen Traditionsweingüter - the Association of Austrian Traditional Wine Estates - was founded in 1992 with the

purpose of classifying the outstanding vineyard sites of the Danube region.

For nearly two decades, the members of this association have carefully observed and analyzed the development of each others' wines from the sites along the Danube in the wine-growing areas of Kamptal, Kremstal, Traisental and Wagram. The result of the analysis was presented with the "Klassifikation 2010", in which 52 vineyards were designated as "Erste Lage".

With the "Klassifikation 2014", there are altogether 62 vineyard sites that can carry the Erste Lage designation on the bottle label. This also requires – as with the DAC regulation – that just the two most traditional grape varieties of the Danube region, Grüner Veltliner and Riesling, can be used for these wines, and these must be vinified in a dry style.

www.traditionsweingueter.at

Mitglieder:

Weingut Allram
+43 2735 2232 www.allram.at

Weingut Bründlmayer
+43 2734 21720 www.bruendlmayer.at

Weingut Dolle
+43 2735 2326 www.dolle.at

Weingut Ludwig Ehn
+43 2734 2236 www.ehnwein.at

Weingut Birgit Eichinger
+43 2735 5648 www.weingut-eichinger.at

Weingut Fritsch
+43 2279 5037 www.fritsch.cc

Weingut Geyerhof
+43 2739 2259 www.geyerhof.at

Weingut Hiedler
+43 2734 2468 www.hiedler.at

Weingut Hirsch
+43 2735 2460 www.weingut-hirsch.at

Weingut Markus Huber
+43 2783 82999 www.weingut-huber.at

Weingut Jurtschitsch
+43 2734 2116 www.jurtschitsch.com

Weingut Fred Loimer
+43 2734 2239 www.loimer.at

Weingut Malat
+43 2732 82934 www.malat.at

Weingut Mantlerhof
+43 2735 8248 www.mantlerhof.com

Weingut Hermann Moser
+43 2732 83841 www.moser-hermann.at

Weingut Sepp Moser
+43 2732 70531 www.sepp-moser.at

Weingut Neumayer
+43 2782 82985 www.weinvomstein.at

Weingut Nigl
+43 2719 2609 www.weingutnigl.at

Weingut Bernhard Ott
+43 2738 2257 www.ott.at

Weingut Franz Proidl
+43 2719 2458 www.proidl.com

Weingut Salomon Undhof
+43 2732 83226 www.salomonwines.com

Regular Members of the Association:

Weingut Schloss Gobelsburg
+43 2734 2422 www.gobelsburg.at

Weingut Stadt Krems
+43 2732 801441 www.weingutstadtkrems.at

Weingut Stift Göttweig
+43 2732 801441 www.weingutstiftgoettweig.at

Weingut Johann Topf
+43 2735 2491 www.weingut-topf.at

Weingut Petra Unger
+43 2732 85895 www.ungerwein.at

Spitzenbetriebe des Donauraums, die an der Klassifikation mitarbeiten:

Weingut Günther Brandl
+43 2734 2635 www.weingut-brandl.at

Weingut Buchegger
+43 2719/30056 www.buchegger.at

Weingut Leth
+43 2738 2240 www.weingut-leth.at

Weingut Josef Schmid
+43 2719 8288 www.j-schmid.at

Weingut Weszeli
+43 2734 3678 www.weszeli.at

Weingut Franz Türk
+43 2719 28460 www.weinguttuerk.at

Topwineries of the Danube area participating in the classification process:

Weingut Rainer Wess
+43 2732 - 72389 www.weingut-wess.at